

# **RAGAM BAHASA DAN GAYA PENYAJIAN**

Teks Deskripsi



Oleh: Dwi Astuti, S.Pd.

# RAGAM BAHASA?

RAGAM BAHASA = VARIASI BAHASA

yang digunakan menurut pemakaian, topik pembicaraan, hubungan pembicara, lawan bicara, orang yang dibicarakan, serta medium pembicaraan.



# RAGAM BAHASA

## TIDAK BAKU

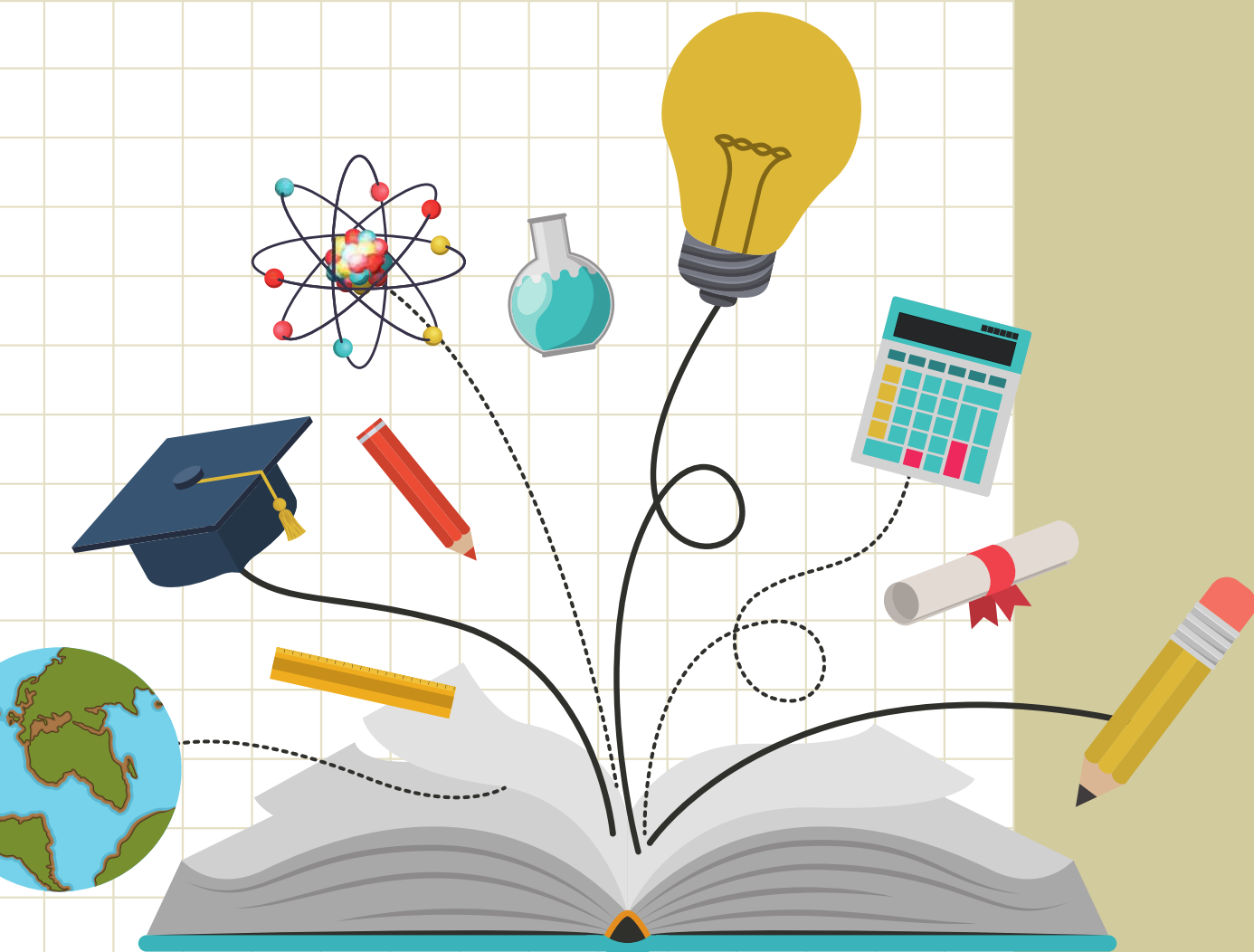
Bahasa yang tidak sesuai dengan kaidah-kaidah yang telah ditetapkan.

## BAKU

Bahasa yang sesuai dengan kaidah-kaidah yang berlaku di dalam Bahasa Indonesia, yaitu sesuai Pedoman Umum Ejaan Bahasa Indonesia (PUEBI).

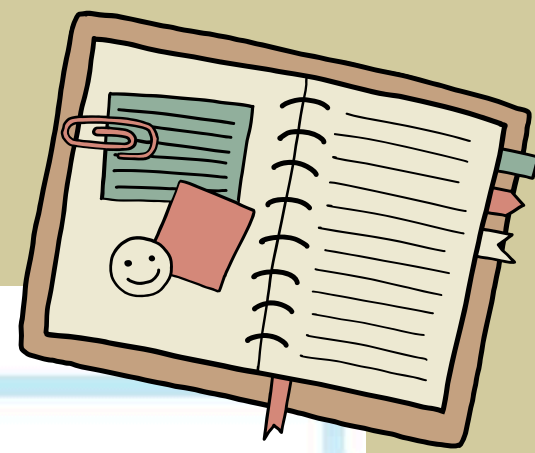
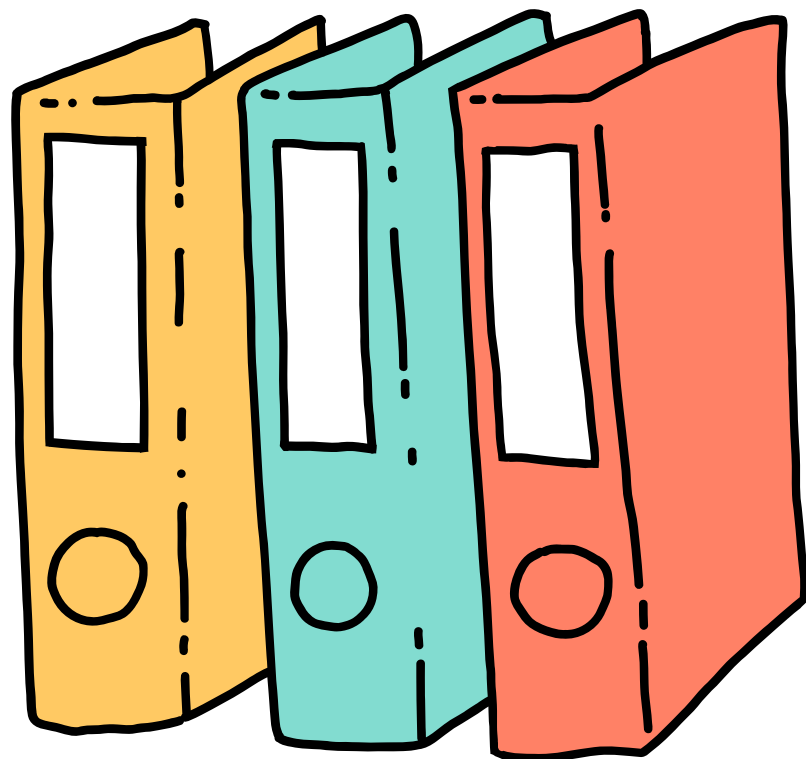


# PENGGUNAAN RAGAM BAHASA BAKU DAN TIDAK BAKU



Konteks	Ragam Bahasa Tidak Baku	Ragam Bahasa Baku
Pemakaian	Situasi nonformal	Situasi formal
Topik pembicaraan	Topik sehari-hari, santai, tidak resmi	Topik resmi (kedinasan)
Hubungan pembicara dan lawan bicara	Akrab, misalnya pertemanan, kekeluargaan	Formal, misalnya bawahan dengan atasan, murid dengan guru, kedinasan, dan sebagainya
Lawan bicara	Teman, anggota keluarga, orang yang sangat akrab	Atasan, pejabat (dalam urusan kedinasan)
Orang yang dibi-carakan	Teman, anggota keluarga, orang yang sangat akrab	Atasan, pejabat (dalam urusan kedinasan)
Medium pembicaraan	Santai (misalnya pembicaraan waktu istirahat sekolah, santai di ruang keluarga, dan sebagainya)	Pembicaraan yang bersifat formal, misalnya wawancara, diskusi, seminar, dan sebagainya

# CONTOH PENGGUNAAN BAHASA TIDAK BAKU



## Teks 1

Hallo para netizen pecinta gunung

Dengan bangga kami persembahkan pembukaan area wisata alam Gunung Palasari dimana kalian bisa papahare, lihat pemandangan, camping dan hiking.

Pokoknya nyesel deh kalo ga mampir kesini walaunhanya sekedar niis sambil ngopi biar ga tarik emutan mikirin kehidupan yang penuh misteri bagaikan hutan.

Untuk info lebih lanju bisa DM IG @gunungpalasari dan chat wa 081215257144.

Hayu mumpung masih promo guys.

Sumber: @Deja dalam <https://www.facebook.com/dedi.ballak> (tanpa pengubahan)

## Teks 2

Doulos Phos the ship Hotel

Merupakan salah satu icon baru pulau Bintan, yg terletak di ujung pintu masuk pulau Bintan dari Tanah Merah Singapura.

Hotel ini merupakan satu satunya hotel yang terbuat dari kapal yg menjadi saksi sejarah perang dunia ke dua yg di buat pada tahun 1914, atau 2 tahun lebih muda dari Titanic yg melegenda.

Hotel ini juga memegang rekor penarikan kapal terjauh di luar galangan kapal oleh MURI.

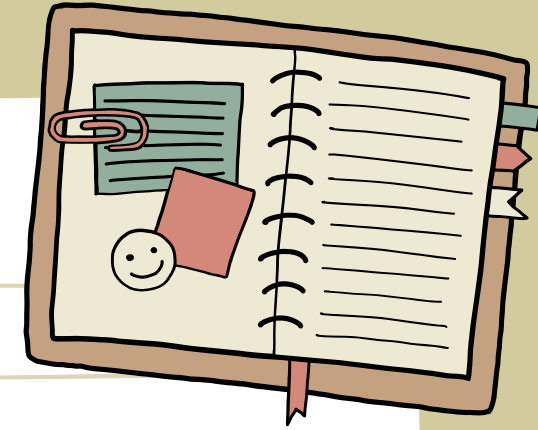
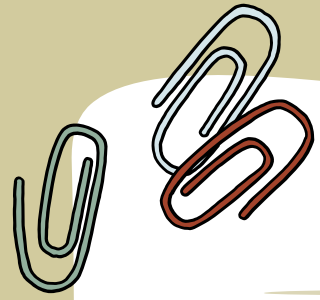
Sunset di Pantai ini sangat indah, dengan ombak laut yang tenang hampir menyerupai danau.

Sumber: @Eko Wahyu Kurniawan dalam <https://www.facebook.com/groups/3047913098588256/user/1652086852/> (tanpa pengubahan)

# KARAKTERISTIK GAYA PENULISAN TEKS DESKRIPSI PADA MEDIA SOSIAL



- 1 Menggunakan gaya penulisan nonformal
- 2 Menggunakan ragam bahasa tidak baku
- 3 Menggunakan bahasa Indonesia, asing, daerah, serta bercampur (campur kode)
- 4 Menggunakan struktur kalimat tidak efektif
- 5 Menggunakan ikon dan emotikon
- 6 Menggunakan istilah-istilah kekinian khas medsos.  
contoh : guys, selfie, latepost, dan sebagainya.



**TERIMA KASIH**